

Metsaregister

Katastritunnus 31701:001:0420

Maakond	Rapla maakond	Metsakorraldusettevõte				Metsabüroo OÜ						
Vald	Kohila vald	Metsakorraldaja				Ülo Viilup						
Üksus	TIKAMÄE	Inventeerimise kuupäev				12.02.2013						
Katastritunnus	31701:001:0420	Registrikande kuupäev				25.03.2013						
Kvartal		Maht		Täius	Rinnaspindala							
Eraldis	1	Rinne	tm	tm/ha	%	m²/ha						
Pindala	0.3 ha	Esimene	62	207	60	20						
Kõrgusindeks	24	Teine	4	13	9	2						
Boniteediklass	II	Üksikpuud	0	0								
Kasvukohatüüp	sinilille	Kokku	66	220								
Kuivendus	ei	Surnud mets	2	7								
Peapuuliik	mänd	Lamapuit	0	0								
Arenguklass	küps mets	Juurdekasv	1	4								
Keskmine vanus	95	Põõsarinde liitus (%)		0								
Raievanus	89											
Keskmine diameeter	32											
Tulehuklass	II											
Rinne	%	Puuliik	Tekke- aasta	Vanus (a)	Jooksev vanus (a)	Kõrgus (m)	Läbimõõt (cm)	Rinnas- pindala (m²/ha)	Tekke- viis	Maht (tm)	Maht (tm/ha)	Puude arv (tk/ha)
esimene	75	mänd	1923	90	96	23	32	14.5	S	47	155	0
esimene	10	kuusk	1933	80	86	21	26	2	S	6	21	0
esimene	10	kask	1943	70	76	20	20	2.2	S	6	21	0
esimene	5	hall lepp	1963	50	56	16	16	1.4	S	3	10	0
teine	100	kuusk	1963	50	56	11	12	2	S	4	13	0
põõsa	100	sarapuu				5	0	0	S	0	0	0
Rinne	Kahjustatud puuliik			Vanus (a)	Kahjustuse protsent			Kahjustaja				
esimene	hall lepp				20			teised tüvemädanikud (seened)				
teine	kuusk				30			ulukid				
Töö liik		Järjekord		Töö aasta	Rinne	Puuliik	Vanus (a)	Raieprotsent		Kogus (tm)		
kultuuride hooldamine		-										
istutamine		-				kuusk						
maapinna mineraliseerimine		-										
lageraie		esimene			esimene	kuusk	80	100		6		
lageraie		esimene			esimene	mänd	90	95		44		
lageraie		esimene			esimene	hall lepp	50	100		3		
lageraie		esimene			esimene	kask	70	100		6		
lageraie		esimene			teine	kuusk	50	100		4		
lageraie		esimene			põõsa	sarapuu	0	100				
koosseis ebaühtlane												

Maakond	Rapla maakond	Metsakorraldusettevõte	Metsabüroo OÜ									
Vald	Kohila vald	Metsakorraldaja	Ülo Viilup									
Üksus	TIKAMÄE	Inventeerimise kuupäev	12.02.2013									
Katastritunnus	31701:001:0420	Registrikande kuupäev	25.03.2013									
Kvartal		Maht	Täius	Rinnaspindala								
Eraldis	2	Rinne	tm	tm/ha	m²/ha							
Pindala	0.5 ha	Esimene	88	176	80	22						
Kõrgusindeks	25	Teine	0	0	0	0						
Boniteediklass	II	Üksikpuud	0	0								
Kasvukohatüüp	angervaksa	Kokku	88	176								
Kuivendus	jah	Surnud mets	0	0								
Peapuuliik	hall lepp	Lamapuit	0	0								
Arenguklass	küps mets	Juurdekasv	2	4								
Keskmine vanus		Põosarinde liitus (%)			0							
Raievanus												
Keskmine diameeter	16											
Tuleohuklass	IV											
Rinne	%	Puuliik	Tekke- aasta	Vanus (a)	Jooksev vanus (a)	Kõrgus (m)	Läbimõõt (cm)	Rinnas- pindala (m²/ha)	Tekke- viis	Maht (tm)	Maht (tm/ha)	Puude arv (tk/ha)
esimene	90	hall lepp	1968	45	51	17	16	19.9	S	79	158	0
esimene	5	kask	1963	50	56	18	18	1	S	5	9	0
esimene	5	mänd	1933	80	86	21	28	0.9	S	5	9	0
põõsa	100	toomingas				5	0	0	S	0	0	0
Rinne	Kahjustatud puuliik	Vanus (a)	Kahjustuse protsent	Kahjustaja								
esimene	hall lepp		20	teised tüvemädanikud (seened)								
Töö liik	Järjekord	Töö aasta	Rinne	Puuliik	Vanus (a)	Raieprotsent	Kogus (tm)					
lageraie	kiire		esimene	kask	50	100	5					
lageraie	kiire		esimene	hall lepp	45	100	79					

Maakond	Rapla maakond	Metsakorraldusettevõte		Metsabüroo OÜ								
Vald	Kohila vald	Metsakorraldaja		Ülo Viilup								
Üksus	TIKAMÄE	Inventeerimise kuupäev		12.02.2013								
Katastritunnus	31701:001:0420	Registrikande kuupäev		25.03.2013								
Kvartal		Maht		Täius	Rinnaspindala							
Eraldis	3	Rinne	tm	tm/ha	%	m²/ha						
Pindala	0.4 ha	Esimene	126	315	79	28						
Kõrgusindeks	27	Teine	8	20	13	3						
Boniteediklass	II	Üksikpuud	0	0								
Kasvukohatüüp	sinilille	Kokku	134	335								
Kuivendus	ei	Surnud mets	2	5								
Peapuuliik	mänd	Lamapuit	0	0								
Arenguklass	valmiv mets	Juurdekasv	2	5								
Keskmine vanus	91	Põõsarinde liitus (%)		0								
Raievanus	90											
Keskmine diameeter	30											
Tuleohuklass	II											
Rinne	%	Puuliik	Tekke- aasta	Vanus (a)	Jooksev vanus (a)	Kõrgus (m)	Läbimõõt (cm)	Rinnas- pindala (m²/ha)	Tekke- viis	Maht (tm)	Maht (tm/ha)	Puude arv (tk/ha)
esimene	90	mänd	1928	85	91	25	30	24.9	S	114	284	0
esimene	5	kuusk	1928	85	91	23	26	1.4	S	6	16	0
esimene	3	kask	1943	70	76	22	22	0.9	S	4	9	0
esimene	2	hall lepp	1963	50	56	17	16	0.8	S	2	6	0
teine	100	kuusk	1963	50	56	11	12	3	S	8	20	0
põõsa	100	sarapuu				5	0	0	S	0	0	0
Rinne	Kahjustatud puuliik			Vanus (a)		Kahjustuse protsent			Kahjustaja			
teine	kuusk					20			juurepess			
Töö liik		Järjekord		Töö aasta		Rinne	Puuliik	Vanus (a)	Raieprotsent		Kogus (tm)	
kultuuride hooldamine		-										
istutamine		-					mänd					
maapinna mineraliseerimine		-										
lageraie		esimene				esimene	kuusk	85	100		6	
lageraie		esimene				esimene	mänd	85	95		108	
lageraie		esimene				esimene	hall lepp	50	100		2	
lageraie		esimene				esimene	kask	70	100		4	
lageraie		esimene				teine	kuusk	50	100		8	
lageraie		esimene				põõsa	sarapuu	0	100			

Maakond	Rapla maakond	Metsakorraldusettevõte	Metsabüroo OÜ									
Vald	Kohila vald	Metsakorraldaja	Ülo Viilup									
Üksus	TIKAMÄE	Inventeerimise kuupäev	12.02.2013									
Katastritunnus	31701:001:0420	Registrikande kuupäev	25.03.2013									
Kvartal		Maht	Täius	Rinnaspindala								
Eraldis	4	Rinne	tm	tm/ha	%	m²/ha						
Pindala	0.4 ha	Esimene	63	158	80	21						
Kõrgusindeks	24	Teine	0	0	0	0						
Boniteediklass	II	Üksikpuud	0	0								
Kasvukohatüüp	angervaksa	Kokku	63	158								
Kuivendus	jah	Surnud mets	0	0								
Peapuuliik	hall lepp	Lamapuit	0	0								
Arenguklass	küps mets	Juurdekasv	2	4								
Keskmine vanus		Põõsarinde liitus (%)			0							
Raievanus												
Keskmine diameeter	14											
Tuleohuklass	IV											
Rinne	%	Puuliik	Tekke-aasta	Vanus (a)	Jooksev vanus (a)	Kõrgus (m)	Läbimõõt (cm)	Rinnaspindala (m²/ha)	Tekkeviis	Maht (tm)	Maht (tm/ha)	Puude arv (tk/ha)
esimene	85	hall lepp	1968	45	51	16	14	17.8	S	54	134	0
esimene	15	kask	1963	50	56	18	18	2.8	S	10	24	0
põõsa	100	toomingas				5	0	0	S	0	0	0
Rinne	Kahjustatud puuliik	Vanus (a)	Kahjustuse protsent	Kahjustaja								
esimene	hall lepp		20	teised tüvemädanikud (seened)								
Töö liik	Järjekord	Töö aasta	Rinne	Puuliik	Vanus (a)	Raieprotsent	Kogus (tm)					
kuivendussüsteemide hooldamine	-											
lageraie	kiire		esimene	kask	50	80	8					
lageraie	kiire		esimene	hall lepp	45	100	54					
lageraie	kiire		põõsa	toomingas	0	100						
vanus ebaühtlane												

Maakond	Rapla maakond	Metsakorraldusettevõte		Metsabüroo OÜ								
Vald	Kohila vald	Metsakorraldaja		Ülo Viilup								
Üksus	TIKAMÄE	Inventeerimise kuupäev		12.02.2013								
Katastritunnus	31701:001:0420	Registrikande kuupäev		25.03.2013								
Kvartal		Maht		Täius	Rinnaspindala							
Eraldis	5	Rinne	tm	tm/ha	%	m²/ha						
Pindala	0.9 ha	Esimene	167	186	74	20						
Kõrgusindeks	24	Teine	11	12	9	2						
Boniteediklass	II	Üksikpuud	0	0								
Kasvukohatüüp	angervaksa	Kokku	178	198								
Kuivendus	ei	Surnud mets	0	0								
Peapuuliik	kask	Lamapuit	0	0								
Arenguklass	valmiv mets	Juurdekasv	4	4								
Keskmine vanus	71	Põõsarinde liitus (%)		0								
Raievanus	70											
Keskmine diameeter	20											
Tuleohuklass	V											
Rinne	%	Puuliik	Tekke- aasta	Vanus (a)	Jooksev vanus (a)	Kõrgus (m)	Läbimõõt (cm)	Rinnas- pindala (m²/ha)	Tekke- viis	Maht (tm)	Maht (tm/ha)	Puude arv (tk/ha)
esimene	70	kask	1948	65	71	20	20	13.8	S	117	130	0
esimene	15	mänd	1938	75	81	20	26	2.9	S	25	28	0
esimene	10	hall lepp	1963	50	56	17	16	2.3	S	17	19	0
esimene	5	kuusk	1938	75	81	20	26	0.9	S	8	9	0
teine	100	kuusk	1968	45	51	10	12	2	S	11	12	0
põõsa	50	paakspuu				2	0	0	S	0	0	0
põõsa	50	toomingas				4	0	0	S	0	0	0
Rinne	Kahjustatud puuliik		Vanus (a)		Kahjustuse protsent			Kahjustaja				
teine	kuusk				25			ulukid				
esimene	hall lepp				15			teised tüvemädanikud (seened)				

Töö liik	Järjekord	Töö aasta	Rinne	Puuliik	Vanus (a)	Raieprotsent	Kogus (tm)
kultuuride hooldamine	-						
istutamine	-			kask			
maapinna mineraliseerimine	-						
lageraie	teine		esimene	kuusk	75	100	8
lageraie	teine		esimene	kask	65	95	111
lageraie	teine		esimene	hall lepp	50	100	17
lageraie	teine		esimene	mänd	75	90	23
lageraie	teine		teine	kuusk	45	100	11
lageraie	teine		põõsa	paakspuu	0	100	
lageraie	teine		põõsa	toomingas	0	100	
koosseis ebaühtlane							
täius või liitus ebaühtlane							

Maakond	Rapla maakond			Metsakorraldusettevõte			Metsabüroo OÜ					
Vald	Kohila vald			Metsakorraldaja			Ülo Viilup					
Üksus	TIKAMÄE			Inventeerimise kuupäev			12.02.2013					
Katastritunnus	31701:001:0420			Registrikande kuupäev			25.03.2013					
Kvartal				Maht		Täius	Rinnaspindala					
Eraldis	6			Rinne	tm	tm/ha	%	m²/ha				
Pindala	1.1 ha			Esimene	255	232	75	22				
Kõrgusindeks	26			Teine	13	12	9	2				
Boniteediklass	II			Üksikpuud	0	0						
Kasvukohatüüp	sinilille			Kokku	268	244						
Kuivendus	ei			Surnud mets	0	0						
Peapuuliik	kask			Lamapuit	0	0						
Arenguklass	küps mets			Juurdekasv	5	4						
Keskmine vanus	76			Põõsarinde liitus (%)		0						
Raievanus	70											
Keskmine diameeter	24											
Tulehuklass	IV											
Rinne	%	Puuliik	Tekke- aasta	Vanus (a)	Jooksev vanus (a)	Kõrgus (m)	Läbimõõt (cm)	Rinnas- pindala (m²/ha)	Tekke- viis	Maht (tm)	Maht (tm/ha)	Puude arv (tk/ha)
esimene	80	kask	1943	70	76	23	24	17.4	S	205	186	0
esimene	10	mänd	1943	70	76	22	26	2.2	S	25	23	0
esimene	7	kuusk	1943	70	76	22	24	1.5	S	18	16	0
esimene	3	hall lepp	1958	55	61	18	16	0.8	S	8	7	0
teine	100	kuusk	1963	50	56	10	12	2	S	13	12	0
põõsa	50	sarapuu				5	0	0	S	0	0	0
põõsa	50	toomingas				5	0	0	S	0	0	0
Rinne	Kahjustatud puuliik			Vanus (a)			Kahjustuse protsent			Kahjustaja		
teine	kuusk						30			ulukid		
Töö liik		Järjekord		Töö aasta		Rinne	Puuliik	Vanus (a)	Raieprotsent		Kogus (tm)	
kultuuride hooldamine		-										
istutamine		-					kask					
maapinna mineraliseerimine		-										
lageraie		teine				esimene	kask	70	95		194	
lageraie		teine				esimene	kuusk	70	100		18	
lageraie		teine				esimene	hall lepp	55	100		8	
lageraie		teine				esimene	mänd	70	90		23	
lageraie		teine				teine	kuusk	50	100		13	
lageraie		teine				põõsa	sarapuu	0	100			
lageraie		teine				põõsa	toomingas	0	100			

Maakond	Rapla maakond	Metsakorraldusettevõte		Metsabüroo OÜ								
Vald	Kohila vald	Metsakorraldaja		Ülo Viilup								
Üksus	TIKAMÄE	Inventeerimise kuupäev		12.02.2013								
Katastritunnus	31701:001:0420	Registrikande kuupäev		25.03.2013								
Kvartal		Maht			Täius	Rinnaspindala						
Eraldis	7	Rinne	tm	tm/ha	%	m²/ha						
Pindala	0.5 ha	Esimene	113	226	71	22						
Kõrgusindeks	25	Teine	10	20	13	3						
Boniteediklass	II	Üksikpuud	0	0								
Kasvukohatüüp	sinilille	Kokku	123	246								
Kuivendus	ei	Surnud mets	3	6								
Peapuuliik	kuusk	Lamapuit	0	0								
Arenguklass	küps mets	Juurdekasv	2	5								
Keskmine vanus	84	Põõsarinde liitus (%)			0							
Raievanus	74											
Keskmine diameeter	26											
Tulehuklass	III											
Rinne	%	Puuliik	Tekke- aasta	Vanus (a)	Jooksev vanus (a)	Kõrgus (m)	Läbimõõt (cm)	Rinnas- pindala (m²/ha)	Tekke- viis	Maht (tm)	Maht (tm/ha)	Puude arv (tk/ha)
esimene	45	kuusk	1928	85	91	23	26	9	S	51	101	0
esimene	30	kask	1943	70	76	22	22	6.6	S	34	68	0
esimene	15	hall lepp	1963	50	56	17	16	4.3	S	17	34	0
esimene	10	mänd	1928	85	91	23	24	2.1	S	12	23	0
teine	100	kuusk	1963	50	56	11	12	3	S	10	20	0
põõsa	50	sarapuu				4	0	0	S	0	0	0
põõsa	50	toomingas				4	0	0	S	0	0	0
Rinne	Kahjustatud puuliik			Vanus (a)			Kahjustuse protsent			Kahjustaja		
esimene	kuusk						10			juurepess		
teine	kuusk						30			ulukid		

Töö liik	Järjekord	Töö aasta	Rinne	Puuliik	Vanus (a)	Raieprotsent	Kogus (tm)
kultuuride hooldamine	-						
istutamine	-			kuusk			
maapinna mineraliseerimine	-						
lageraie	esimene		esimene	kask	70	95	32
lageraie	esimene		esimene	mänd	85	50	6
lageraie	esimene		esimene	hall lepp	50	100	17
lageraie	esimene		esimene	kuusk	85	100	51
lageraie	esimene		teine	kuusk	50	100	10
lageraie	esimene		põõsa	sarapuu	0	100	
lageraie	esimene		põõsa	toomingas	0	100	
koosseis ebaühtlane							

Maakond	Rapla maakond	Metsakorraldusettevõte		Metsabüroo OÜ								
Vald	Kohila vald	Metsakorraldaja		Ülo Viilup								
Üksus	TIKAMÄE	Inventeerimise kuupäev		12.02.2013								
Katastritunnus	31701:001:0420	Registrikande kuupäev		25.03.2013								
Kvartal		Maht		Täius	Rinnaspindala							
Eraldis	8	Rinne	tm	tm/ha	%	m²/ha						
Pindala	0.4 ha	Esimene	26	65	85	14						
Kõrgusindeks	27	Teine	0	0	0	0						
Boniteediklass	II	Üksikpuud	0	0								
Kasvukohatüüp	angervaksa	Kokku	26	65								
Kuivendus	ei	Surnud mets	0	0								
Peapuuliik	hall lepp	Lamapuit	0	0								
Arenguklass	keskealine mets	Juurdekasv	5	12								
Keskmine vanus		Põõsarinde liitus (%)			0							
Raievanus												
Keskmine diameeter	7											
Tuleohuklass	V											
Rinne	%	Puuliik	Tekke- aasta	Vanus (a)	Jooksev vanus (a)	Kõrgus (m)	Läbimõõt (cm)	Rinnas- pindala (m²/ha)	Tekke- viis	Maht (tm)	Maht (tm/ha)	Puude arv (tk/ha)
esimene	88	hall lepp	1998	15	21	8	7	13.1	S	24	59	0
esimene	10	hall lepp	1983	30	36	13	14	1.1	S	3	7	0
esimene	2	kask	1993	20	26	10	10	0.2	S	0	1	0
põõsa	100	toomingas				4	0	0	S	0	0	0
Töö liik	Järjekord	Töö aasta	Rinne	Puuliik	Vanus (a)	Raieprotsent	Kogus (tm)					
harvendusraie		teine	esimene	hall lepp	30	50	1					
harvendusraie		teine	esimene	hall lepp	15	25	6					
harvendusraie		teine	põõsa	toomingas	0	50						
vanus ebaühtlane												
täius või liitus ebaühtlane												

Maakond	Rapla maakond	Metsakorraldusettevõte		Metsabüroo OÜ								
Vald	Kohila vald	Metsakorraldaja		Ülo Viilup								
Üksus	TIKAMÄE	Inventeerimise kuupäev		12.02.2013								
Katastritunnus	31701:001:0420	Registrikande kuupäev		25.03.2013								
Kvartal		Maht		Täius	Rinnaspindala							
Eraldis	9	Rinne	tm	tm/ha	%	m²/ha						
Pindala	0.4 ha	Esimene	66	165	95	22						
Kõrgusindeks	25	Teine	0	0	0	0						
Boniteediklass	II	Üksikpuud	0	0								
Kasvukohatüüp	angervaksa	Kokku	66	165								
Kuivendus	jah	Surnud mets	0	0								
Peapuuliik	kask	Lamapuit	0	0								
Arenguklass	keskealine mets	Juurdekasv	3	6								
Keskmine vanus	50	Põosarinde liitus (%)		0								
Raievanus	63											
Keskmine diameeter	16											
Tuleohuklass	IV											
Rinne	%	Puuliik	Tekke- aasta	Vanus (a)	Jooksev vanus (a)	Kõrgus (m)	Läbimõõt (cm)	Rinnas- pindala (m²/ha)	Tekke- viis	Maht (tm)	Maht (tm/ha)	Puude arv (tk/ha)
esimene	60	kask	1968	45	51	17	16	12.2	S	40	99	0
esimene	25	hall lepp	1973	40	46	15	14	5.8	S	16	41	0
esimene	10	hall lepp	1988	25	31	12	12	2.8	S	6	16	0
esimene	5	remmelgas	1973	40	46	14	14	1.2	S	3	8	0
põosa	50	toomingas				5	0	0	S	0	0	0
põosa	50	paakspuu				2	0	0	S	0	0	0
Töö liik	Järjekord	Töö aasta	Rinne	Puuliik	Vanus (a)	Raieprotsent	Kogus (tm)					
harvendusraie		esimene	esimene	hall lepp	40	30	5					
harvendusraie		esimene	esimene	kask	45	20	8					
harvendusraie		esimene	esimene	remmelgas	40	50	2					
harvendusraie		esimene	esimene	hall lepp	25	30	2					
vanus ebaühtlane												
koosseis ebaühtlane												

Maakond	Rapla maakond	Metsakorraldusettevõte		Metsabüroo OÜ								
Vald	Kohila vald	Metsakorraldaja		Ülo Viilup								
Üksus	TIKAMÄE	Inventeerimise kuupäev		12.02.2013								
Katastritunnus	31701:001:0420	Registrikande kuupäev		25.03.2013								
Kvartal		Maht		Täius	Rinnaspindala							
Eraldis	10	Rinne	tm	tm/ha	%	m²/ha						
Pindala	0.6 ha	Esimene	82	137	76	19						
Kõrgusindeks	24	Teine	0	0	0	0						
Boniteediklass	II	Üksikpuud	0	0								
Kasvukohatüüp	angervaksa	Kokku	82	137								
Kuivendus	ei	Surnud mets	0	0								
Peapuuliik	hall lepp	Lamapuit	0	0								
Arenguklass	küps mets	Juurdekasv	3	5								
Keskmine vanus		Põosarinde liitus (%)		0								
Raievanus												
Keskmine diameeter	14											
Tuleohuklass	V											
Rinne	%	Puuliik	Tekke-aasta	Vanus (a)	Jooksev vanus (a)	Kõrgus (m)	Läbimõõt (cm)	Rinnaspindala (m²/ha)	Tekkeviis	Maht (tm)	Maht (tm/ha)	Puude arv (tk/ha)
esimene	90	hall lepp	1973	40	46	15	14	17.2	S	73	122	0
esimene	5	haab	1968	45	51	18	20	0.8	S	4	7	0
esimene	5	remmelgas	1973	40	46	14	16	1	S	4	7	0
põõsa	100	toomingas				5	0	0	S	0	0	0
Töö liik	Järjekord	Töö aasta	Rinne	Puuliik	Vanus (a)	Raieprotsent	Kogus (tm)					
lageraie	esimene		esimene	hall lepp	40	100	73					
lageraie	esimene		esimene	haab	45	100	4					
lageraie	esimene		esimene	remmelgas	40	100	4					
lageraie	esimene		põõsa	toomingas	0	100						

Maakond	Rapla maakond	Metsakorraldusettevõte		Metsabüroo OÜ								
Vald	Kohila vald	Metsakorraldaja		Ülo Viilup								
Üksus	TIKAMÄE	Inventeerimise kuupäev		12.02.2013								
Katastritunnus	31701:001:0420	Registrikande kuupäev		25.03.2013								
Kvartal		Maht		Täius	Rinnaspindala							
Eraldis	11	Rinne	tm	tm/ha	%	m²/ha						
Pindala	0.5 ha	Esimene	109	218	62	21						
Kõrgusindeks	24	Teine	0	0	0	0						
Boniteediklass	II	Üksikpuud	0	0								
Kasvukohatüüp	sinilille	Kokku	109	218								
Kuivendus	ei	Surnud mets	3	6								
Peapuuliik	mänd	Lamapuit	0	0								
Arenguklass	küps mets	Juurdekasv	2	3								
Keskmine vanus	100	Põõsarinde liitus (%)		0								
Raievanus	89											
Keskmine diameeter	36											
Tulehuklass	II											
Rinne	%	Puuliik	Tekke- aasta	Vanus (a)	Jooksev vanus (a)	Kõrgus (m)	Läbimõõt (cm)	Rinnas- pindala (m²/ha)	Tekke- viis	Maht (tm)	Maht (tm/ha)	Puude arv (tk/ha)
esimene	80	mänd	1918	95	101	23	36	16.2	S	87	174	0
esimene	10	hall lepp	1963	50	56	17	16	2.7	S	11	22	0
esimene	5	kask	1943	70	76	22	22	1.1	S	6	11	0
esimene	5	kuusk	1918	95	101	23	30	1	S	6	11	0
põõsa	100	sarapuu				5	0	0	S	0	0	0
Töö liik	Järjekord	Töö aasta	Rinne	Puuliik	Vanus (a)	Raieprotsent	Kogus (tm)					
kultuuride hooldamine	-											
istutamine	-								mänd			
maapinna mineraliseerimine	-											
lageraie		esimene				esimene	mänd	95		95		83
lageraie		esimene				esimene	hall lepp	50		100		11
lageraie		esimene				esimene	kask	70		100		6
lageraie		esimene				esimene	kuusk	95		100		6
lageraie		esimene				põõsa	sarapuu	0		100		
koosseis ebaühtlane												
täius või liitus ebaühtlane												

Maakond	Rapla maakond	Metsakorraldusettevõte				Metsabüroo OÜ						
Vald	Kohila vald	Metsakorraldaja				Ülo Viilup						
Üksus	TIKAMÄE	Inventeerimise kuupäev				12.02.2013						
Katastritunnus	31701:001:0420	Registrikande kuupäev				25.03.2013						
Kvartal		Maht		Täius	Rinnaspindala							
Eraldis	12	Rinne	tm	tm/ha	%	m²/ha						
Pindala	0.7 ha	Esimene	0	0	0	0						
Kõrgusindeks	0	Teine	0	0	0	0						
Boniteediklass	II	Üksikpuud	18	26								
Kasvukohatüüp	sinilille	Kokku	18	26								
Kuivendus	ei	Surnud mets	0	0								
Peapuuliik	haab	Lamapuit	0	0								
Arenguklass	selgusetu ala	Juurdekasv	0	0								
Keskmine vanus		Põõsarinde liitus (%)			0							
Raievanus												
Tuleohuklass	III											
Rinne	%	Puuliik	Tekke- aasta	Vanus (a)	Jooksev vanus (a)	Kõrgus (m)	Läbimõõt (cm)	Rinnas- pindala (m²/ha)	Tekke- viis	Maht (tm)	Maht (tm/ha)	Puude arv (tk/ha)
-	45	haab	2008	5	11	3	2	0	V	0	0	1000
-	40	hall lepp	2008	5	11	4	3	0	V	1	1	0
-	10	kuusk	1998	15	21	3	3	0	S	0	0	0
-	5	kask	2008	5	11	2	1	0	S	0	0	0
üksikpuude	74	haab	1953	60	66	20	24	0	S	14	20	53
üksikpuude	23	mänd	1923	90	96	22	36	0	S	4	6	0
üksikpuude	3	kask	1938	75	81	20	26	0	S	1	1	0
põõsa	100	sarapuu				3	0	0	S	0	0	0
Rinne	Kahjustatud puuliik			Vanus (a)		Kahjustuse protsent			Kahjustaja			
esimene	haab					50			ulukid			
Töö liik		Järjekord	Töö aasta	Rinne	Puuliik	Vanus (a)	Raieprotsent	Kogus (tm)				
kultuuride hooldamine		-										
istutamine		-			kuusk							
maapinna mineraliseerimine		-										
sanitaarraie		esimene										
valgustusraie		esimene		-	hall lepp	5	50	0				
valgustusraie		esimene		-	haab	5	50	0				
valgustusraie		esimene		põõsa	sarapuu	0	80					
valgustusraie		esimene		üksikpuude	haab	60	100	14				
lageraie		tehtud töö										

koosseis ebaühtlane																	
täius või liitus ebaühtlane																	
Maakond		Rapla maakond						Metsakorraldusettevõte				Metsabüroo OÜ					
Vald		Kohila vald						Metsakorraldaja				Ülo Viilup					
Üksus		TIKAMÄE						Inventeerimise kuupäev				12.02.2013					
Katastritunnus		31701:001:0420						Registrikande kuupäev				25.03.2013					
Kvartal								Maht		Täius		Rinnaspindala					
Eraldis		13						Rinne		tm		tm/ha		%		m ² /ha	
Pindala		0.7 ha						Esimene		77		110		63		15	
Kõrgusindeks		24						Teine		0		0		0		0	
Boniteediklass		II						Üksikpuud		0		0					
Kasvukohatüüp		sinilille						Kokku		77		110					
Kuivendus		ei						Surnud mets		0		0					
Peapuuliik		hall lepp						Lamapuit		0		0					
Arenguklass		küps mets						Juurdekasv		3		4					
Keskmine vanus								Põõsarinde liitus (%)				0					
Raievanus																	
Keskmine diameeter		14															
Tuleohuklass		IV															
Rinne	%	Puuliik	Tekke-aasta	Vanus (a)	Jooksev vanus (a)	Kõrgus (m)	Läbimõõt (cm)	Rinnaspindala (m ² /ha)	Tekkeviis	Maht (tm)	Maht (tm/ha)	Puude arv (tk/ha)					
esimene	40	hall lepp	1973	40	46	15	14	6.2	S	31	44	0					
esimene	20	haab	1968	45	51	19	22	2.5	S	15	22	0					
esimene	20	kask	1968	45	51	16	16	2.9	S	15	22	0					
esimene	17	toomingas	1973	40	46	12	14	3	S	13	19	0					
esimene	3	saar	1968	45	51	15	18	0.4	S	2	3	0					
põõsa	50	toomingas				5	0	0	S	0	0	0					
põõsa	50	sarapuu				5	0	0	S	0	0	0					
Töö liik	Järjekord	Töö aasta	Rinne	Puuliik	Vanus (a)	Raieprotsent	Kogus (tm)										
lageraie	esimene		esimene	toomingas	40	100	13										
lageraie	esimene		esimene	haab	45	100	15										
lageraie	esimene		esimene	hall lepp	40	100	31										
lageraie	esimene		põõsa	sarapuu	0	100											
lageraie	esimene		põõsa	toomingas	0	100											
vanus ebaühtlane																	
koosseis ebaühtlane																	
täius või liitus ebaühtlane																	

Maakond	Rapla maakond	Metsakorraldusettevõte		Metsabüroo OÜ								
Vald	Kohila vald	Metsakorraldaja		Ülo Viilup								
Üksus	TIKAMÄE	Inventeerimise kuupäev		12.02.2013								
Katastritunnus	31701:001:0420	Registrikande kuupäev		25.03.2013								
Kvartal		Maht		Täius	Rinnaspindala							
Eraldis	14	Rinne	tm	tm/ha	%	m²/ha						
Pindala	0.8 ha	Esimene	142	178	68	19						
Kõrgusindeks	28	Teine	9	11	11	2						
Boniteediklass	I	Üksikpuud	0	0								
Kasvukohatüüp	sinilille	Kokku	151	189								
Kuivendus	ei	Surnud mets	0	0								
Peapuuliik	kask	Lamapuit	0	0								
Arenguklass	küps mets	Juurdekasv	4	5								
Keskmine vanus	61	Põõsarinde liitus (%)		0								
Raievanus	51											
Keskmine diameeter	24											
Tulehuklass	IV											
Rinne	%	Puuliik	Tekke- aasta	Vanus (a)	Jooksev vanus (a)	Kõrgus (m)	Läbimõõt (cm)	Rinnas- pindala (m²/ha)	Tekke- viis	Maht (tm)	Maht (tm/ha)	Puude arv (tk/ha)
esimene	60	kask	1953	60	66	23	24	10	S	86	107	0
esimene	40	hall lepp	1968	45	51	17	16	9	S	57	71	0
teine	100	toomingas	1973	40	46	10	12	2	S	9	11	0
põõsa	50	sarapuu				5	0	0	S	0	0	0
põõsa	50	toomingas				5	0	0	S	0	0	0
Töö liik	Järjekord	Töö aasta	Rinne	Puuliik	Vanus (a)	Raieprotsent	Kogus (tm)					
kultuuride hooldamine	-											
istutamine	-			kask								
maapinna mineraliseerimine	-											
lageraie	teine		esimene	kask	60	95	81					
lageraie	teine		esimene	hall lepp	45	100	57					
lageraie	teine		teine	toomingas	40	100	9					
lageraie	teine		põõsa	sarapuu	0	100						
lageraie	teine		põõsa	toomingas	0	100						
vanus ebaühtlane												
koosseis ebaühtlane												
täius või liitus ebaühtlane												

Maakond	Rapla maakond	Metsakorraldusettevõte	Metsabüroo OÜ									
Vald	Kohila vald	Metsakorraldaja	Ülo Viilup									
Üksus	TIKAMÄE	Inventeerimise kuupäev	12.02.2013									
Katastritunnus	31701:001:0420	Registrikande kuupäev	25.03.2013									
Kvartal		Maht	Täius	Rinnaspindala								
Eraldis	15	Rinne	tm	tm/ha	%	m²/ha						
Pindala	0.3 ha	Esimene	14	47	69	11						
Kõrgusindeks	25	Teine	0	0	0	0						
Boniteediklass	II	Üksikpuud	0	0								
Kasvukohatüüp	sinilille	Kokku	14	47								
Kuivendus	ei	Surnud mets	0	0								
Peapuuliik	mänd	Lamapuit	0	0								
Arenguklass	latimets	Juurdekasv	2	7								
Keskmine vanus	21	Põõsarinde liitus (%)			0							
Raievanus	90											
Keskmine diameeter	8											
Tuleohuklass	I											
Rinne	%	Puuliik	Tekke- aasta	Vanus (a)	Jooksev vanus (a)	Kõrgus (m)	Läbimõõt (cm)	Rinnas- pindala (m²/ha)	Tekke- viis	Maht (tm)	Maht (tm/ha)	Puude arv (tk/ha)
esimene	100	mänd	1998	15	21	5	8	11	S	14	45	0
Töö liik	Järjekord	Töö aasta	Rinne	Puuliik	Vanus (a)	Raieprotsent	Kogus (tm)					
laasimine	-											
valgustusraie		esimene		esimene	mänd	15	10					1
				vanus ebaühtlane								
				täius või liitus ebaühtlane								

Maakond	Rapla maakond	Metsakorraldusettevõte	Metsabüroo OÜ									
Vald	Kohila vald	Metsakorraldaja	Ülo Viilup									
Üksus	TIKAMÄE	Inventeerimise kuupäev	12.02.2013									
Katastritunnus	31701:001:0420	Registrikande kuupäev	25.03.2013									
Kvartal		Maht	Täius	Rinnaspindala								
Eraldis	16	Rinne	tm	tm/ha	m²/ha							
Pindala	0.4 ha	Esimene	18	45	78							
Kõrgusindeks	25	Teine	0	0	0							
Boniteediklass	II	Üksikpuud	0	0								
Kasvukohatüüp	sinilille	Kokku	18	45								
Kuivendus	ei	Surnud mets	0	0								
Peapuuliik	mänd	Lamapuit	0	0								
Arenguklass	latimets	Juurdekasv	3	7								
Keskmine vanus	21	Põosarinde liitus (%)	0									
Raievanus	72											
Keskmine diameeter	8											
Tuleohuklass	I											
Rinne	%	Puuliik	Tekke-aasta	Vanus (a)	Jooksev vanus (a)	Kõrgus (m)	Läbimõõt (cm)	Rinnaspindala (m²/ha)	Tekkeviis	Maht (tm)	Maht (tm/ha)	Puude arv (tk/ha)
esimene	40	mänd	1998	15	21	5	8	4.3	S	7	18	0
esimene	30	haab	1998	15	21	6	6	3.4	S	5	13	0
esimene	20	kask	1998	15	21	6	6	2	S	4	9	0
esimene	10	kuusk	1998	15	21	4	6	1.3	S	2	4	0
Töö liik	Järjekord	Töö aasta	Rinne	Puuliik	Vanus (a)	Raieprotsent	Kogus (tm)					
laasimine	-											
valgustusraie		esimene		esimene	kask	15	30	1				
valgustusraie		esimene		esimene	haab	15	50	3				
vanus ebaühtlane												
koosseis ebaühtlane												
täius või liitus ebaühtlane												

Maakond	Rapla maakond	Metsakorraldusettevõte			Metsabüroo OÜ										
Vald	Kohila vald	Metsakorraldaja			Ülo Viilup										
Üksus	TIKAMÄE	Inventeerimise kuupäev			12.02.2013										
Katastritunnus	31701:001:0420	Registrikande kuupäev			25.03.2013										
Kvartal		Maht		Täius	Rinnaspindala										
Eraldis	17	Rinne	tm	tm/ha	%	m²/ha									
Pindala	0.3 ha	Esimene	34	113	35	11									
Kõrgusindeks	25	Teine	0	0	0	0									
Boniteediklass	II	Üksikpuud	0	0											
Kasvukohatüüp	sinilille	Kokku	34	113											
Kuivendus	ei	Surnud mets	0	0											
Peapuuliik	kuusk	Lamapuit	0	0											
Arenguklass	küps mets	Juurdekasv	1	3											
Keskmine vanus	89	Põosarinde liitus (%)		0											
Raievanus	78														
Keskmine diameeter	26														
Tulehukklass	III														
Rinne	%	Puuliik	Tekke- aasta	Vanus (a)	Jooksev vanus (a)	Kõrgus (m)	Läbimõõt (cm)	Rinnas- pindala (m²/ha)	Tekke- viis	Maht (tm)	Maht (tm/ha)	Puude arv (tk/ha)			
esimene	60	kuusk	1928	85	91	23	26	6.1	S	21	69	0			
esimene	20	kask	1943	70	76	20	20	2.4	S	7	23	0			
esimene	10	mänd	1928	85	91	22	30	1.1	S	3	11	0			
esimene	10	hall lepp	1963	50	56	17	16	1.4	S	3	11	0			
põosa	100	sarapuu				5	0	0	S	0	0	0			
Rinne	Kahjustatud puuliik			Vanus (a)		Kahjustuse protsent			Kahjustaja						
esimene	hall lepp					20			teised tüvemädanikud (seened)						
esimene	kuusk					15			juurepess						
Töö liik		Järjekord		Töö aasta		Rinne		Puuliik		Vanus (a)		Raieprotsent		Kogus (tm)	
kultuuride hooldamine		-													
istutamine		-						kuusk							
maapinna mineraliseerimine		-													
lageraie		esimene				esimene		hall lepp		50		100		3	
lageraie		esimene				esimene		kuusk		85		100		21	
lageraie		esimene				esimene		kask		70		95		7	
lageraie		esimene				esimene		mänd		85		50		2	
lageraie		esimene				põosa		sarapuu		0		100			
koosseis ebaühtlane															
täius või liitus ebaühtlane															

Maakond	Rapla maakond	Metsakorraldusettevõte	Metsabüroo OÜ		
Vald	Kohila vald	Metsakorraldaja	Ülo Viilup		
Üksus	TIKAMÄE	Inventeerimise kuupäev	12.02.2013		
Katastritunnus	31701:001:0420	Registrikande kuupäev	25.03.2013		
Kvartal		Maht	Täius	Rinnaspindala	
Eraldis	18	Rinne	tm	tm/ha	m²/ha
Pindala	3.4 ha	Esimene	7	2	0
Kõrgusindeks	26	Teine	0	0	0
Boniteediklass	II	Üksikpuud	31	9	
Kasvukohatüüp	sinilille	Kokku	37	11	
Kuivendus	ei	Surnud mets	0	0	
Peapuuliik	haab	Lamapuit	0	0	
Arenguklass	noorendik	Juurdekasv	17	5	
Keskmine vanus		Põosarinde liitus (%)			0
Raievanus					
Tuleohuklass	III				

Rinne	%	Puuliik	Tekke-aasta	Vanus (a)	Jooksev vanus (a)	Kõrgus (m)	Läbimõõt (cm)	Rinnaspindala (m ² /ha)	Tekkeviis	Maht (tm)	Maht (tm/ha)	Puude arv (tk/ha)
esimene	60	haab	2003	10	16	3	2	0	V	3	1	1500
esimene	20	hall lepp	2003	10	16	4	3	0	V	3	1	0
esimene	15	kask	2003	10	16	2	1	0	S	0	0	0
esimene	3	vaher	2003	10	16	2	1	0	S	0	0	0
esimene	2	kuusk	2003	10	16	2	2	0	S	0	0	0
üksikpuude	79	mänd	1913	100	106	26	40	0	S	24	7	8
üksikpuude	21	kask	1933	80	86	24	28	0	S	7	2	0
põõsa	100	sarapuu				4	0	0	S	0	0	0

Rinne	Kahjustatud puuliik	Vanus (a)	Kahjustuse protsent	Kahjustaja
esimene	haab		50	ulukid

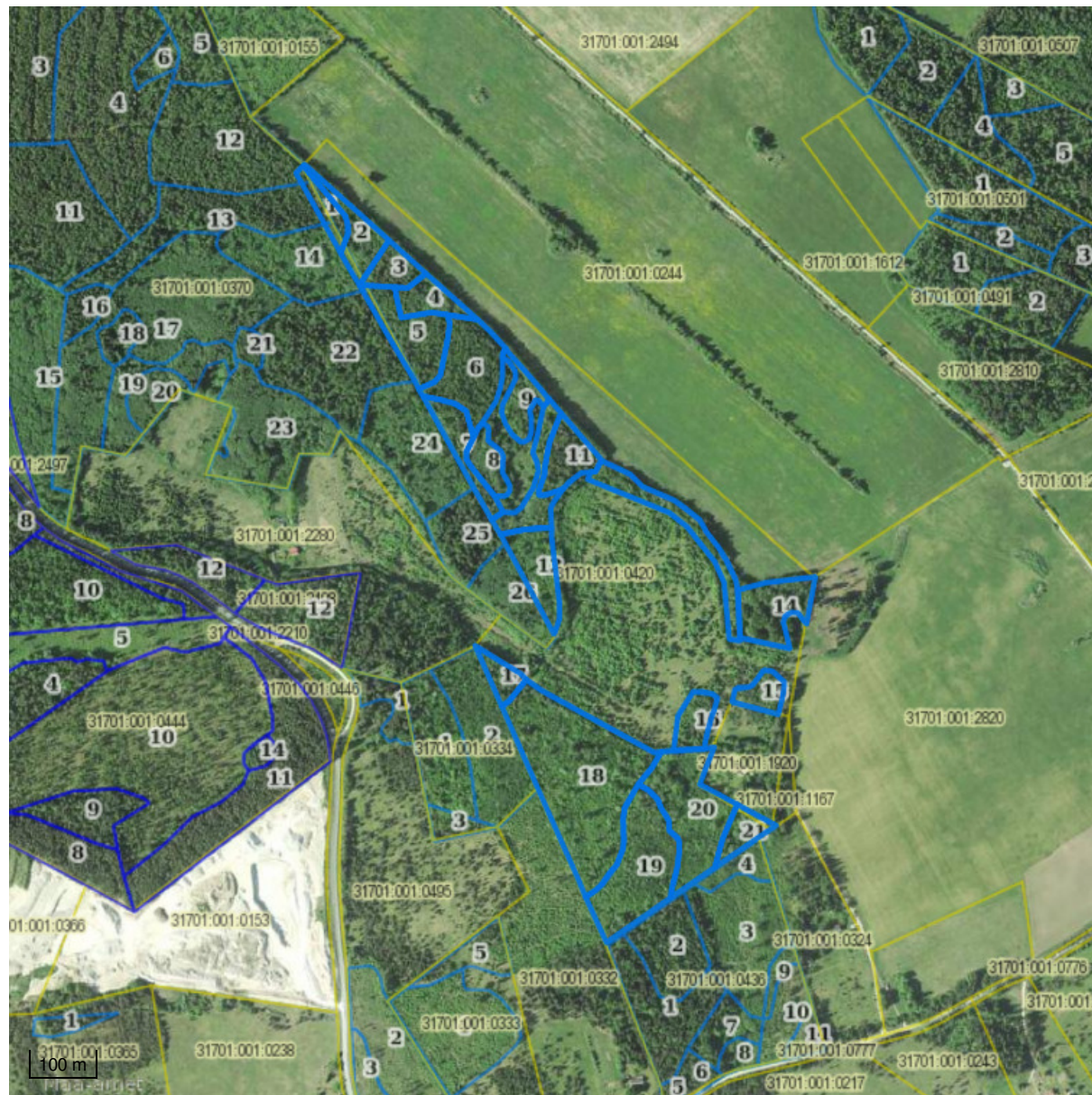
Töö liik	Järjekord	Töö aasta	Rinne	Puuliik	Vanus (a)	Raieprotsent	Kogus (tm)
kultuuride hooldamine	-						
istutamine	-			kuusk			
maapinna mineraliseerimine	-						
valgustusraie	esimene		esimene	haab	10	50	2
valgustusraie	esimene		esimene	hall lepp	10	50	2
valgustusraie	esimene		põõsa	sarapuu	0	50	
lageraie	tehtud töö						

Maakond	Rapla maakond	Metsakorraldusettevõte		Metsabüroo OÜ								
Vald	Kohila vald	Metsakorraldaja		Ülo Viilup								
Üksus	TIKAMÄE	Inventeerimise kuupäev		12.02.2013								
Katastritunnus	31701:001:0420	Registrikande kuupäev		25.03.2013								
Kvartal		Maht		Täius	Rinnaspindala							
Eraldis	19	Rinne	tm	tm/ha	%	m²/ha						
Pindala	1.7 ha	Esimene	14	8	0	0						
Kõrgusindeks	26	Teine	0	0	0	0						
Boniteediklass	II	Üksikpuud	7	4								
Kasvukohatüüp	sinilille	Kokku	20	12								
Kuivendus	ei	Surnud mets	0	0								
Peapuuliik	kask	Lamapuit	0	0								
Arenguklass	noorendik	Juurdekasv	9	5								
Keskmine vanus		Põõsarinde liitus (%)		0								
Raievanus												
Tuleohuklass	III											
Rinne	%	Puuliik	Tekke- aasta	Vanus (a)	Jooksev vanus (a)	Kõrgus (m)	Läbimõõt (cm)	Rinnas- pindala (m²/ha)	Tekke- viis	Maht (tm)	Maht (tm/ha)	Puude arv (tk/ha)
esimene	77	kask	2003	10	16	4	3	0	S	10	6	3500
esimene	10	hall lepp	2003	10	16	5	4	0	V	2	1	0
esimene	10	haab	2003	10	16	4	3	0	V	2	1	0
esimene	3	saar	2003	10	16	4	3	0	S	0	0	0
üksikpuude	100	mänd	1913	100	106	25	40	0	S	7	4	3
põõsa	100	sarapuu				4	0	0	S	0	0	0
Töö liik	Järjekord	Töö aasta	Rinne	Puuliik	Vanus (a)	Raieprotsent	Kogus (tm)					
valgustusraie		esimene	esimene	hall lepp	10	30	1					
valgustusraie		esimene	esimene	kask	10	10	1					
valgustusraie		esimene	esimene	haab	10	30	1					
valgustusraie		esimene	esimene	põõsa	0	50						
lageraie		tehtud töö										
täius või liitus ebaühtlane												

Maakond	Rapla maakond	Metsakorraldusettevõte	Metsabüroo OÜ									
Vald	Kohila vald	Metsakorraldaja	Ülo Viilup									
Üksus	TIKAMÄE	Inventeerimise kuupäev	12.02.2013									
Katastritunnus	31701:001:0420	Registrikande kuupäev	25.03.2013									
Kvartal		Maht	Täius	Rinnaspindala								
Eraldis	20	Rinne	tm	tm/ha	%	m²/ha						
Pindala	1.5 ha	Esimene	38	25	0	0						
Kõrgusindeks	26	Teine	0	0	0	0						
Boniteediklass	II	Üksikpuud	0	0								
Kasvukohatüüp	sinilille	Kokku	38	25								
Kuivendus	ei	Surnud mets	0	0								
Peapuuliik	haab	Lamapuit	0	0								
Arenguklass	noorendik	Juurdekasv	8	5								
Keskmine vanus		Põõsarinde liitus (%)			0							
Raievanus												
Tuleohuklass	III											
Rinne	%	Puuliik	Tekke- aasta	Vanus (a)	Jooksev vanus (a)	Kõrgus (m)	Läbimõõt (cm)	Rinnas- pindala (m²/ha)	Tekke- viis	Maht (tm)	Maht (tm/ha)	Puude arv (tk/ha)
esimene	60	haab	2003	10	16	5	4	0	V	23	15	6000
esimene	15	hall lepp	2003	10	16	5	4	0	V	6	4	0
esimene	12	saar	2003	10	16	5	4	0	S	5	3	0
esimene	10	kask	2003	10	16	4	3	0	S	2	1	0
esimene	3	tamm	1993	20	26	6	6	0	S	3	2	0
põõsa	100	sarapuu				4	0	0	S	0	0	0
Rinne	Kahjustatud puuliik			Vanus (a)		Kahjustuse protsent			Kahjustaja			
esimene	haab					20			ulukid			
Töö liik	Järjekord		Töö aasta		Rinne	Puuliik	Vanus (a)	Raieprotsent		Kogus (tm)		
valgustusraie	esimene				esimene	hall lepp	10	30		2		
valgustusraie	esimene				esimene	haab	10	30		7		
valgustusraie	esimene				põõsa	sarapuu	0	50				
lageraie	tehtud töö											
koosseis ebaühtlane												
täius või liitus ebaühtlane												

Maakond	Rapla maakond	Metsakorraldusettevõte		Metsabüroo OÜ								
Vald	Kohila vald	Metsakorraldaja		Ülo Viilup								
Üksus	TIKAMÄE	Inventeerimise kuupäev		12.02.2013								
Katastritunnus	31701:001:0420	Registrikande kuupäev		25.03.2013								
Kvartal		Maht		Täius	Rinnaspindala							
Eraldis	21	Rinne	tm	tm/ha	%	m²/ha						
Pindala	0.3 ha	Esimene	19	63	30	8						
Kõrgusindeks	24	Teine	0	0	0	0						
Boniteediklass	II	Üksikpuud	0	0								
Kasvukohatüüp	sinilille	Kokku	19	63								
Kuivendus	ei	Surnud mets	0	0								
Peapuuliik	hall lepp	Lamapuit	0	0								
Arenguklass	küps mets	Juurdekasv	1	3								
Keskmine vanus		Põosarinde liitus (%)		0								
Raievanus												
Keskmine diameeter	14											
Tulehuklass	IV											
Rinne	%	Puuliik	Tekke-aasta	Vanus (a)	Jooksev vanus (a)	Kõrgus (m)	Läbimõõt (cm)	Rinnaspindala (m²/ha)	Tekkeviis	Maht (tm)	Maht (tm/ha)	Puude arv (tk/ha)
esimene	40	hall lepp	1973	40	46	15	14	3.6	S	8	26	0
esimene	25	haab	1963	50	56	19	22	1.8	S	5	16	0
esimene	15	kuusk	1943	70	76	21	26	0.9	S	3	10	0
esimene	10	tamm	1953	60	66	16	20	0.8	S	2	6	0
esimene	10	kask	1963	50	56	18	18	0.7	S	2	6	0
põõsa	50	sarapuu				6	0	0	S	0	0	0
põõsa	50	toomingas				6	0	0	S	0	0	0
Töö liik	Järjekord	Töö aasta	Rinne	Puuliik	Vanus (a)	Raieprotsent	Kogus (tm)					
kultuuride hooldamine	-											
istutamine	-			kuusk								
maapinna mineraliseerimine	-											
aegjätkne raie	tehtud töö											
lageraie	kiire		esimene	haab	50	100	5					
lageraie	kiire		esimene	hall lepp	40	100	8					
lageraie	kiire		esimene	kuusk	70	100	3					
lageraie	kiire		esimene	kask	50	50	1					
lageraie	kiire		põõsa	toomingas	0	100						
lageraie	kiire		põõsa	sarapuu	0	100						

Katastritunnus 31701:001:0420



Legend

1:10000

Kaardikiht	
<input checked="" type="checkbox"/>	Valitud eraldis (registreeritud)
<input type="checkbox"/>	Metsaregister: Eraldised 27.03.2019
<input type="checkbox"/>	Metsaregister: Eraldised (riik) 27.03.2019
	Eesti kaart 27.03.2019
	Ortofoto: Maa-amet 27.03.2019
	Katastriüksused: Maa-amet 27.03.2019